

Questionário Fornecedor PDCA

(baseado no questionário de auto avaliação para fornecedores da Itaipu Binacional)

Cara Empresa Parceira, agradecemos o interesse em fornecer produtos e/ou serviços para a PDCA Engenharia e, então, responder a essas perguntas.

O questionário faz parte do nosso esforço contínuo para entender melhor nossos parceiros comerciais; por meio das respostas fornecidas buscamos informações essenciais que nos ajudam a alinhar as suas capacidades com nossas expectativas de fornecimento. Além disso, ao responder a essas questões, sua empresa tem a oportunidade de fazer uma autoavaliação detalhada da gestão do seu negócio, identificando áreas de melhoria e oportunidades de crescimento.

As informações fornecidas aqui serão utilizadas pelo comprador para verificação, monitoramento, e, quando aplicável, para iniciativas de capacitação e desenvolvimento. Portanto, quanto mais precisas e realistas elas forem, maior será a oportunidade de estabelecermos e fortalecermos um bom relacionamento de trabalho.

Caso tenha dúvidas durante o preenchimento, não hesite em entrar em contato através do email esg@pdcaengenharia.com.

Agradecemos sinceramente pela sua colaboração!

Para as questões a seguir, assinale com um X as alternativas que refletem as práticas existentes em sua empresa.

1. Governança e Ética (Pontuação: 3)

1.1 A empresa possui Visão, Missão e Valores formalizados.

☐ SIM ☐ NÃO

1.2 A empresa possui relações claras e formalizadas com todos os seus colaboradores, não havendo pessoas que trabalhem na empresa sem um status formal, seja ele de sócio, funcionário, aprendiz, estagiário, profissional autônomo ou terceiro.

☐ SIM ☐ NÃO

1.3 A empresa possui um sistema de gestão financeira e prestação de contas adequado ao seu porte e atuação.

☐ SIM ☐ NÃO

1.4 A empresa possui um Código de Conduta escrito.

☐ SIM ☐ NÃO

Em caso afirmativo, este código:

☐ está disseminado e implementado junto ao público interno

☐ possui um sistema de recebimento e gestão de manifestações

☐ inclui aspectos para a promoção de boas práticas de sustentabilidade

1.5 A empresa possui um canal de denúncias amplamente divulgado.

☐ SIM ☐ NÃO

1.6 A empresa possui políticas e/ou práticas para evitar práticas não concorrenciais.

☐ SIM ☐ NÃO

2. Atendimento a requisitos legais (Pontuação: 3)

2.1 A empresa possui e monitora as licenças de operação aplicáveis ao seu negócio.

☐ SIM ☐ NÃO

2.2 Nos últimos 3 anos, a empresa recebeu alguma sanção administrativa de natureza ambiental e/ou trabalhista e/ou fiscal.

☐ SIM ☐ NÃO

2.3 A empresa mantém todos os documentos legais relativos a Saúde e Segurança atualizados e completos (ex.: Relatórios de Saúde Ocupacional, Análise de Riscos Ambientais, Relatórios de Incidentes e Acidentes, entre outros).

☐ SIM ☐ NÃO

3. Práticas de gestão (Pontuação: 3)

3.1 A empresa possui políticas e/ou práticas de:

☐ planejamento estratégico

☐ gestão da qualidade

☐ gestão de risco

☐ gestão ambiental

☐ gestão de saúde e segurança no trabalho

☐ gestão de pessoas

☐ gestão de informações confidenciais, incluindo possíveis violações

☐ LGPD

☐ outros:

3.2 A empresa realiza a gestão de seu desempenho por meio de:

☐ indicadores de desempenho

☐ reuniões regulares com equipes responsáveis

☐ treinamentos regulares

☐ grupos de trabalhos ou comitês internos

☐ outros:

3.3 A empresa possui certificações (declaração de terceira parte independente) de:

☐ qualidade

☐ gestão ambiental

☐ responsabilidade social

☐ outras:

3.4 A empresa possui algum selo ou rotulagem ambiental.

☐ SIM ☐ NÃO

4. Dimensão social e humana dos negócios (Pontuação: 2)

4.1 Em relação a práticas de gestão de pessoas, a empresa:

- ☐ possui processos implementados que asseguram os direitos trabalhistas da força de trabalho
- ☐ divulga com transparência os critérios de contratação e remuneração para os colaboradores
- ☐ possui ações estruturadas de promoção da qualidade de vida no trabalho (ex. promove exercícios físicos durante o expediente – ginástica laboral, programa de orientação nutricional)
- ☐ respeita as horas de jornada de trabalho dos colaboradores e prestadores de serviço
- ☐ oferece a seus colaboradores e prestadores de serviço oportunidades de educação e desenvolvimento
- ☐ adota ações preventivas para combater seu envolvimento ativo ou passivo em situações que caracterizam trabalho infantil, forçado ou compulsório em todas as suas operações
- ☐ possui compromisso formal com a erradicação de todas as formas de discriminação
- ☐ possui compromisso formal com a valorização da diversidade, incluindo equidade de gênero
- ☐ promove um processo de recrutamento e seleção sem discriminação

5. Dimensão ambiental dos negócios (Pontuação: 2)

5.1 A empresa possui práticas em sua operação para:

- ☐ gestão e uso responsável de água
- ☐ gestão e eficiência energética
- ☐ proteção e conservação da biodiversidade
- ☐ uso, armazenagem e manuseio responsável de produtos perigosos
- ☐ gerenciamento de resíduos

6. Relação com Fornecedores (Pontuação: 2)

6.1 Na relação com seus fornecedores, a empresa:

- ☐ é transparente quanto aos critérios de seleção e contratação
- ☐ efetua pagamento pontualmente e cumpre corretamente suas obrigações comerciais
- ☐ considera requisitos de sustentabilidade/ aspectos e boas práticas sustentáveis
- ☐ monitora e auxilia seus fornecedores a manter sua situação regularizada (alvarás, licenças, recolhimento de impostos etc)

7. Relação com Clientes e Consumidores (Pontuação: 2)

7.1 Em suas atividades comerciais, a empresa:

- ☐ disponibiliza um canal de comunicação para receber, registrar, responder, esclarecer e atender as demandas, dúvidas, sugestões e reclamações
- ☐ possui política que impede o uso de informações de terceiros (clientes, fornecedores, parceiros) sem sua autorização formal e previamente concedida
- ☐ oferece serviços pós-consumo, como a logística reversa (coleta) dos produtos usados

8. Características do Fornecimento (Pontuação: 3)

8.1 O objeto (serviço/material) de fornecimento para a PDCA:

- ☐ é submetido a um processo de gestão da qualidade
- ☐ é produzido a partir de um processo de planejamento e controle de produção
- ☐ é desenvolvido a partir de infraestrutura adequada (local, equipamento, etc)
- ☐ é desenvolvido utilizando mão de obra devidamente capacitada
- ☐ é desenvolvido utilizando mão de obra em condições adequadas de trabalho
- ☐ inclui aspectos de sustentabilidade em sua concepção
- ☐ não utiliza mão de obra infantil ou análoga a escravidão

Você teria interesse em participar de capacitações oferecidas pela PDCA para compras sustentáveis?

☐ SIM ☐ NÃO

Você gostaria de nos contar mais alguma coisa sobre sua empresa ou fazer algum comentário final? Utilize o espaço abaixo para incluir novas informações, críticas, perguntas ou comentários em relação aos temas tratados neste questionário:

☐ Garantimos a veracidade das informações aqui prestadas e ficamos à disposição da PDCA para verificação.

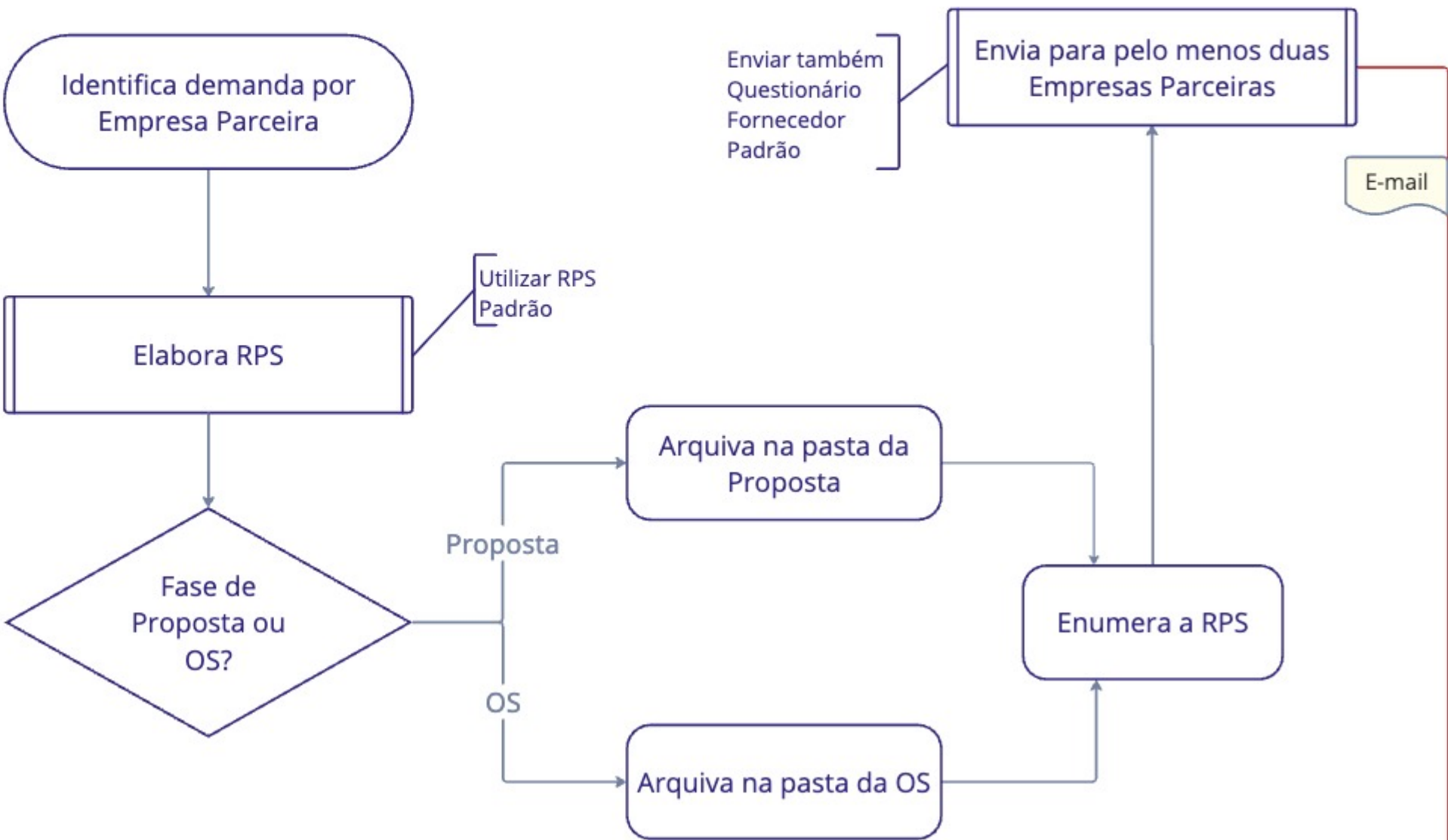
Cidade, XX de XXXXXX de 20XX.

Nome e assinatura

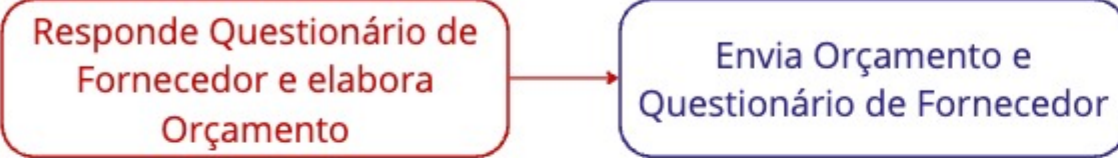
PROCESSO: Contratação via RPS rev1
RESPONSÁVEL: Amiraldo



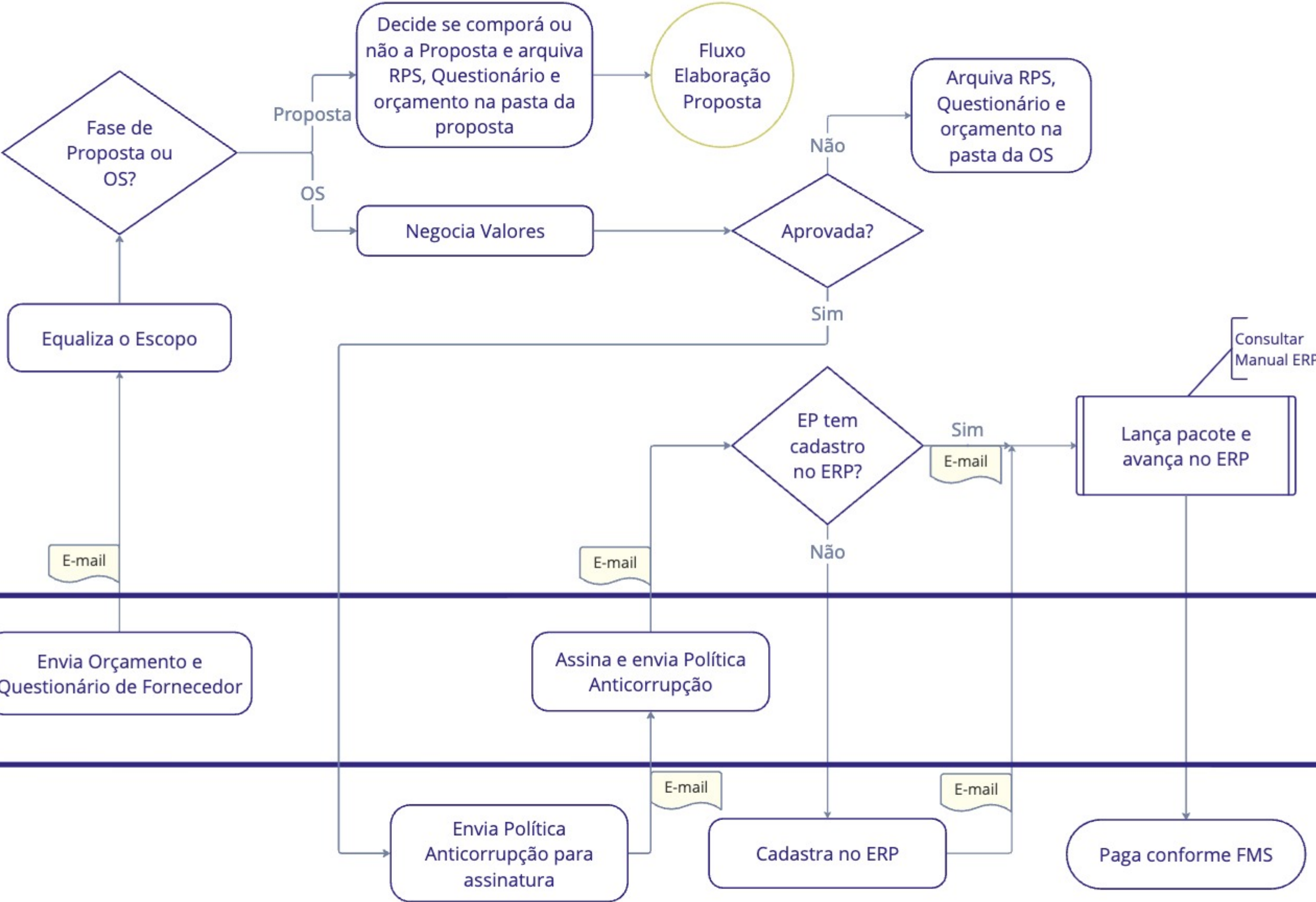
Coordenador ou gestor de área ou responsável por projeto interno



Empresa Parceira



Administrativo



- LEGENDA:
- ADM = Administrativo/Financeiro
 - CS = Confirmação de Serviço
 - EC = Engenharia no Cliente
 - GC = Gestor do Contrato
 - GN = Gestão do Negócio
 - PE = Projeto de Engenharia
 - RH = Recursos Humanos
 - IT = Instrução de Trabalho
 - IP = Instrução de Planejamento



- NOTAS:
- Documentação de apoio disponível em \\192.168.150.1\pdca\INSTITUCIONAL\PROCESSOS\Documentos de apoio
 - Caso o serviço da empresa parceira seja de longo prazo e/ou responsável pela contratação achar necessário e/ou quando a empresa solicitar, usar modelo de contrato padrão